



★ REGARD SUR NOS PRATIQUES

Les facteurs de réussite regroupent plusieurs pratiques qui ont démontré leur efficacité pour mieux rejoindre les familles isolées et répondre à leurs besoins. En remplissant individuellement le questionnaire puis en compilant les résultats du groupe, vous pourrez constater les forces et les défis de votre organisation. Un travail de réflexion en sous-groupes ainsi qu'une discussion en grand groupe vous permettront ensuite de cibler les facteurs de réussite que vous souhaitez améliorer en priorité.

★ OBJECTIF

Identifier les forces et défis de l'organisation reliés aux facteurs de réussite.

PRÉALABLES

- ➔ L'équipe de travail a une compréhension commune des familles isolées du territoire et de leurs besoins.
- ➔ Chaque participant a rempli le questionnaire en individuel (30 minutes).

DURÉE

120 minutes

TAILLE DU GROUPE

6-12 participants

MATÉRIEL

Questionnaires complétés,
11 feuilles blanches
Crayons-feutres noir, vert, jaune et vert
Gommette
Tableau blanc et crayons ou papier affiche
Cahier des facteurs de réussite
Document évolutif.

RESPONSABLES

Animation: _____

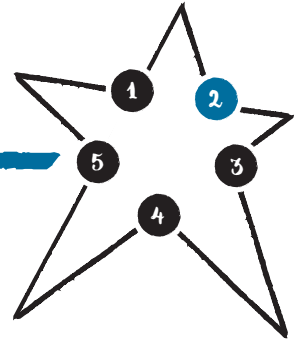
Gestion du temps: _____

Matériel: _____

Document évolutif: _____

★ PRÉPARATION

1. Assurez-vous que tous les participants remplissent le questionnaire et l'outil de compilation de façon individuelle et qu'ils les apportent lors de l'activité. Au besoin, prévoyez 30 minutes supplémentaires pour remplir le questionnaire avant de commencer l'activité.
2. Imprimez le cahier des facteurs de réussite disponible sur le site web de *Constellation*. Vous aurez besoin d'un cahier par sous-groupe de 3 à 4 personnes.
3. En utilisant un crayon-feutre noir, inscrivez chaque facteur de réussite individuellement sur une feuille blanche. Collez les feuilles au mur de façon à former un cercle semblable à celui de l'outil de compilation des résultats à la fin du questionnaire.



★ DÉROULEMENT:



COMPILATION DES RÉSULTATS DU GROUPE (10 MINUTES)

Demandez à **chaque participant de reporter les résultats de son questionnaire sur les feuilles collées au mur** en ajoutant un **crochet vert, jaune ou rouge** à côté de chaque facteur, selon le score obtenu:

- ✓ crochet vert = 11 à 15 points;
- ✓ crochet jaune = 6 à 10 points;
- ✓ crochet rouge = 0 à 5 points.



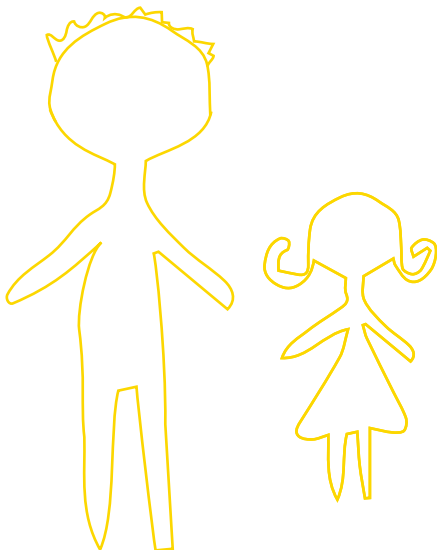
DISCUSSION (20 MINUTES)

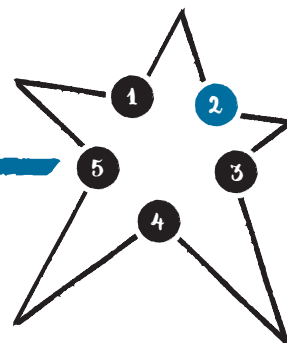
Posez des questions pour amener le groupe à discuter des résultats.

- ➔ Quels facteurs de réussite ressortent comme des forces (majorité de crochets verts)?
- ➔ Quels facteurs de réussite ressortent comme des défis (majorité de crochets jaunes ou rouges)?
- ➔ Quels facteurs de réussite ne font pas consensus (contraste marqué, pas de tendance claire, etc.)?

Expliquer au groupe **qu'à la fin de l'activité, il devra cibler les facteurs de réussite** qu'il souhaite améliorer à travers la démarche *Constellation*.

Pour l'instant, amenez le groupe à **choisir les facteurs de réussite sur lesquels il souhaiterait en apprendre davantage**, afin de guider la prise de décision à la fin de l'activité.





★ DÉROULEMENT:



APPROFONDISSEMENT EN SOUS-GROUPES (40 MINUTES)

Invitez le groupe à se diviser en sous-groupes de 3 à 4 personnes. **Répartissez le travail afin que chaque sous-groupe approfondisse des facteurs de réussite différents.**

Chaque sous-groupe commence par **échanger sur la compréhension que chacun a du facteur de réussite.**

Il doit ensuite **lire les pages du cahier correspondant** aux facteurs de réussite sur lesquels il travaille et **discuter des questions suivantes** :

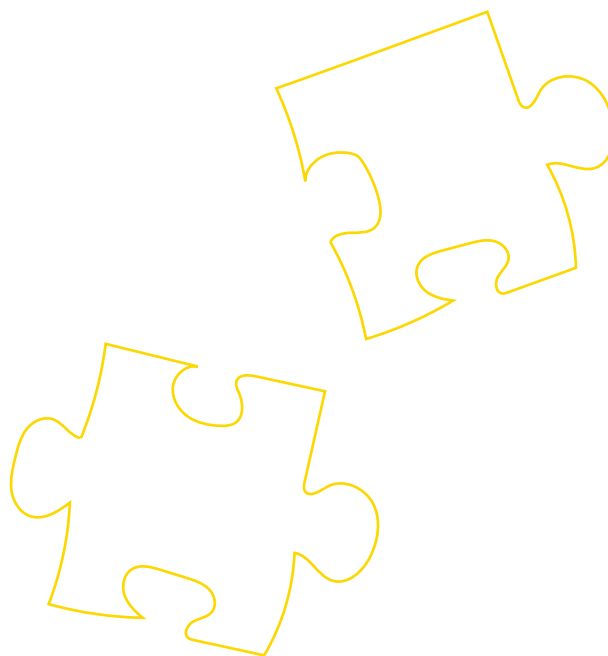
- ➔ Quelles informations contenues dans les cahiers sont les plus pertinentes pour votre réflexion?
- ➔ Qu'est-ce qui se fait déjà dans l'organisation à propos de ce facteur de réussite? Qu'est-ce qui pourrait être amélioré?

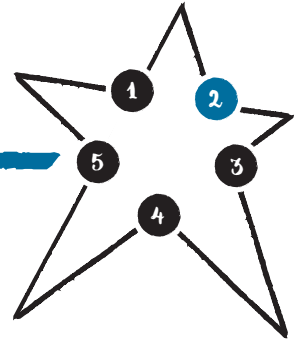
Un **porte-parole** présentera le travail aux autres sous-groupes.



TRAVAIL EN SOUS-GROUPES (20 MINUTES)

À tour de rôle, demandez à **chaque sous-groupe de présenter son travail aux autres.**





★ DÉROULEMENT:



MISE EN COMMUN ET DISCUSSION (20 MINUTES)

Faites un **tour de table** en demandant à chacun de **proposer un facteur de réussite qui devrait être amélioré en priorité et d'expliquer rapidement pourquoi**.

Notez les propositions au tableau ou sur du papier affiche.

À l'aide du document évolutif, **rappelez les obstacles et les besoins des familles isolées** que le groupe a ciblés à l'activité précédente.

Faites un **deuxième tour de table** en demandant à chacun de **choisir les trois facteurs de réussite qui, selon lui, permettraient le mieux de diminuer les obstacles et/ou de répondre aux besoins des familles isolées**.

Mettez un **crochet** à côté des facteurs de réussite choisis par chaque participant.

Indiquez au groupe qu'il serait intéressant de toucher à au **moins deux volets différents** pendant la démarche *Constellation*. Référez-vous à l'outil de compilation à la fin du questionnaire pour savoir quels facteurs appartiennent à quels volets.

À la lumière des résultats, amenez le groupe à **choisir les trois facteurs de réussite à améliorer en priorité**.



SYNTHÈSE (10 MINUTES)

En groupe, **remplissez** les sections suivantes du **document évolutif**:

- ➔ Forces et défis de l'organisation;
- ➔ Nouveaux apprentissages sur les facteurs de réussite;
- ➔ Facteurs de réussite à améliorer;
- ➔ Retour sur l'activité.

